

Baggrund

Der har ikke generelt eksisteret nogen nagelfast dokumentation for eller registrering af, hvordan malebehandlinger slides og forfalder henover årene – og da slet ingen, hvor også forberedelsen af underlaget indgår.

Sidst i 1990'erne satte Københavns Malerlaug sig for at formulere et koncept for et fuldskalaforsøg. Konceptet byggede på at dokumentere overfladerne inden afrensning og istandsættelse, derpå beskrive et antal afrensningsniveauer og efterfølgende udføre malebehandlinger med forskellige, gængse produkter. Blandt de parametre, der registreredes på, var malingfilmens holdbarhed, algevækst, kridtning/afsmitning og eventuelle afskalninger.

Udførelsen af arbejdet skulle foregå på samme præmisser, som rådgivere og entreprenører oplever "ude i virkeligheden". Her skulle ikke være tale om teoretisk videnskab, men om praktisk empiri.

Interessen samlede sig fra begyndelsen om maling på trævinduer, og laugets egen østvendte facade i Amaliegade 31 blev genstand for det første 10 år lange fuldskalaprojekt. Ejendommen er en del af det 250 år gamle Kongelige Frederiks Hospital i København, og mange vinduer var originale. Projektet blev indledt i 2000 og afsluttet i 2010. I konceptet indgik årlig registrering og dokumentation af hvert enkelt vindue, hvilket blev formidlet i en årlig udsendt rapport, der frit kunne rekvireres af interesserede.

Få år senere udtrykte Ejendomsadministrationsselskabet DATEA interesse for at gennemføre et tilsvarende projekt på nyere, industrielt fremstillede vinduer. Til forsøget, der indledtes i 2005, udvalgte en moderne erhversejendom opført i 1992 beliggende i Herlev.

Vinduer af træ er selvsagt ikke det eneste område, hvor man kunne ønske sig praktisk, dokumenteret viden om – eller i det mindste eksempler på – hvordan malede overflader slides henover årene. Et tredje fuldskalaprojekt – nu omfattende en hel facade – syntes oplagt.

Projektet

ATP Ejendomme har velvilligt stillet den mere end 140 år gamle ejendom, Jagtvej 169 C på Østerbro i København, til rådighed for et projekt, hvorunder ejendommens nordfacade og gavl opdeles i et antal facadeafsnit, der hver især afrenses og malebehandles forskelligt.

Jagtvej 169 blev opført i 1870 som en del af Aldersro Bryggeri. Bygningen vedblev at huse bryggerivirksomhed frem til 1900, hvorpå her blev indrettet produktion af røgtobak. I 1970'erne overtog Det Bedste-koncernen bygningen, der i dag, under ATP Ejendomme, er hjemsted for en alsidig række af liberale erhverv.

Her er udvalgt i alt tre afrensingsniveauer og 10 gængse facadeprodukter til maleristandsættelsen. Et 11. felt er udført med udgangspunkt i en beskrivelse formuleret af Københavns Malerlaug. Som under de øvrige to fuldskalaprojekter er der foretaget registrering af facadens tilstand inden istandsættelse og af de forskellige afrensningsgrader og respektive malebehandlinger efter udførelse. Arbejdet er udført i august 2013.

Beskrivelserne er alle udført i henhold til MBA, Malerfagets Behandlingsanvisninger. Om MBA – se www.mba.malermestre.dk.

Denne første rapport redegør for afrensingsniveauer og anvendte facadesystemer i hvert af facadeafsnittene – felterne. Dens systematik vil danne udgangspunkt for registreringer foretaget af et uvildigt tilsyn varetaget af Overfladeteknik, Maleteknisk Rådgivning ApS i hvert af de følgende 10 projektår, hvorpå der udarbejdes en afsluttende rapport.

De årligt udarbejdede tilsynsrapporter vil kunne rekvireres frit i Københavns Malerlaug. Om Københavns Malerlaug – se www.kbh.malerlaug.dk

Økonomi og finansiering

Københavns Malerlaugs fuldskalaprojekt på Jagtvej 169 ville ikke have været muligt uden finansiell medvirken fra Realdania og fra ejendommens ejer, ATP Ejendomme. Begge parter ser ligesom Københavns Malerlaug et perspektiv i at generere ny praktisk viden for rådgivere, entreprenører og bygningsejere med henblik på at kunne rådgive mere sikkert og levere en højere kvalitet.

København, sommeren 2013

FACADEPROJEKTET ER UDFØRT I SAMARBEJDE MED



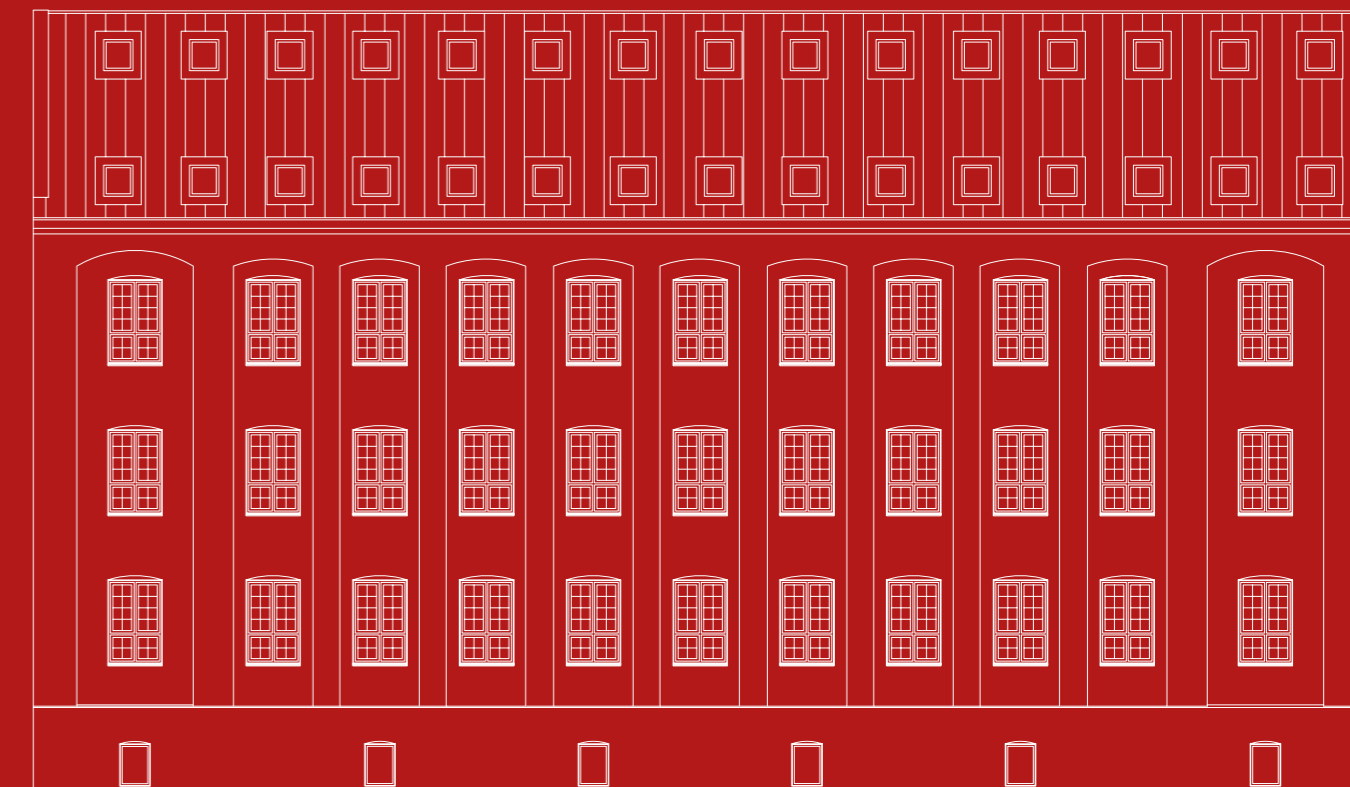
Redaldania

atp ejendomme =



Københavns Malerlaug Amaliegade 31 1256 København K. Telfon 33 15 55 05
www.kbh.malerlaug.dk post@kbh.malerlaug.dk

00 01 02 03 04 05 06 07 08 09 10



•
KØBENHAVNS MALERLAUGS
FACADEPROJEKT
JAGTVEJ 169

•
2015